

マジックバドミントン 設定方法 説明書

①

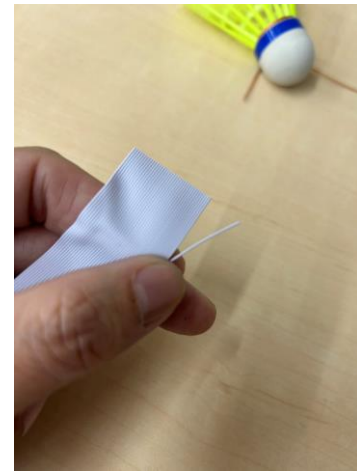
まず初めに
シャトルの先端部分に
付属の茶色い紐を巻き付けて
取り付けてください



②

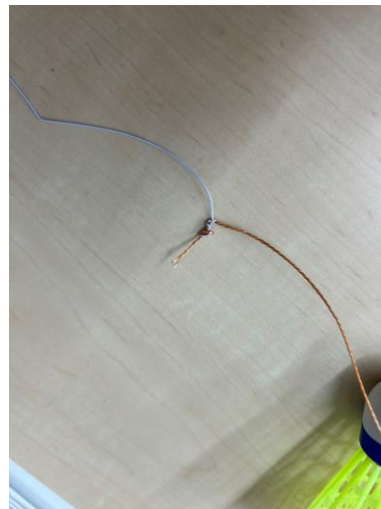
付属のゴムバンドを縦に
割いて、細いゴム紐を
作り出してください

ご自宅等の天井の高さによっ
ては2本必要な場合もござい
ます



③

ゴム紐とシャトルについている
茶色い紐を結んで
一本の紐にします



④

ゴム紐の先端を
付属の台座（丸型）に取り付けてください



⑤

丸型の台座のシールをはがし
天井に張り付けて完成です

シャトルの高さが
床面から100cmぐらいの
高さになるように
ゴム紐の長さを調整してください

シャトルの高さはご自宅の天井
等の条件でご調整願います



シャトル内部の
スイッチが
LEDライトのON/OFF
になります

電池交換不可

株式会社トーシン産業

230-0071 神奈川県横浜市鶴見区駒岡4-23-10

TEL 045-522-8800